

Retour du sondage sur le terrain de loisirs

Présentation au Groupe de Travail

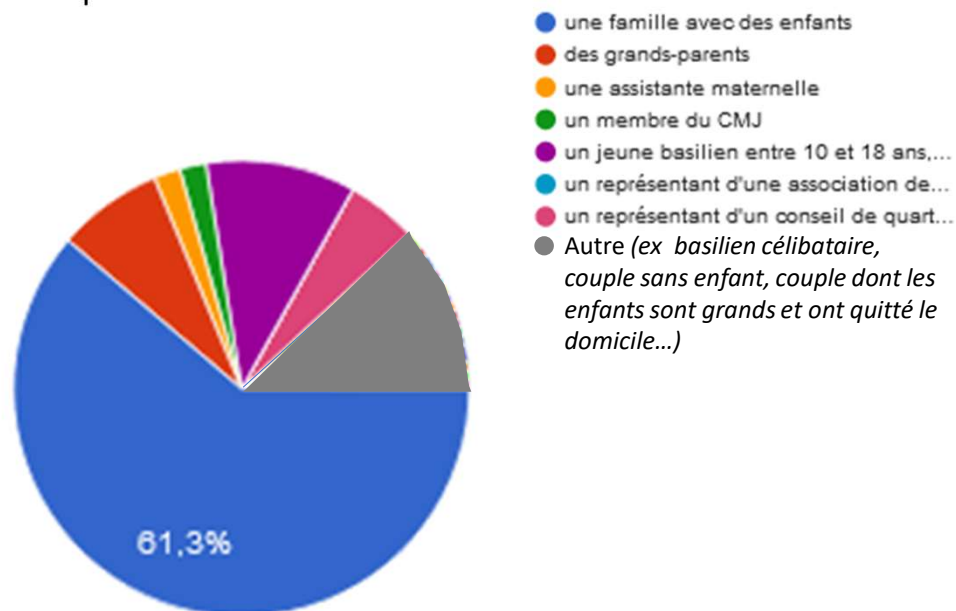
04/02/2023

Echanges lors du GT

(en bleu et en fin du document)



Qui a répondu ?



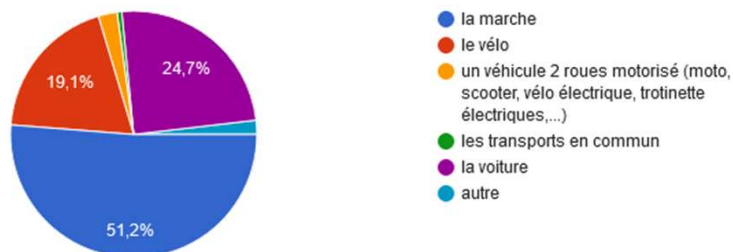
162 réponses:

- 8 Invalidées
- 3 après le délai
- 1 non basilien
- 1 sans adresse
- 3 réponses d'un foyer autorisé à 1 seule réponse (4 réponses au total même adresse, même foyer sans enfant de – de 18 ans)
- 1 réponse d'un foyer ayant répondu en double

Total de réponses valides :153

En général, pour vous rendre au centre de la commune, vous utilisez

162 réponses



Commentaires du GT : semble peu / population

Mode de communication adaptée ?

Réponse mairie: un peu moins de retour que pour l'aire de jeux (+200) mais raisonnable au regard d'autres implications.

Le sondage n'est qu'une première étape de les échanges se poursuivront dans les conseils de quartier.

Mode de com et principe du sondage validés en GT, permet une analyse rapide et facile des résultats. Voir pour mettre en place des permanences si besoin pour une prochaine fois

Rappel des activités proposées à classer

Quelles sont les activités que vous préféreriez trouver dans cet espace ? *

Classez les activités par ordre de préférence (1 étant la préférée).

Vous pourrez trouver différents exemples pour chaque type sur le site de la mairie :

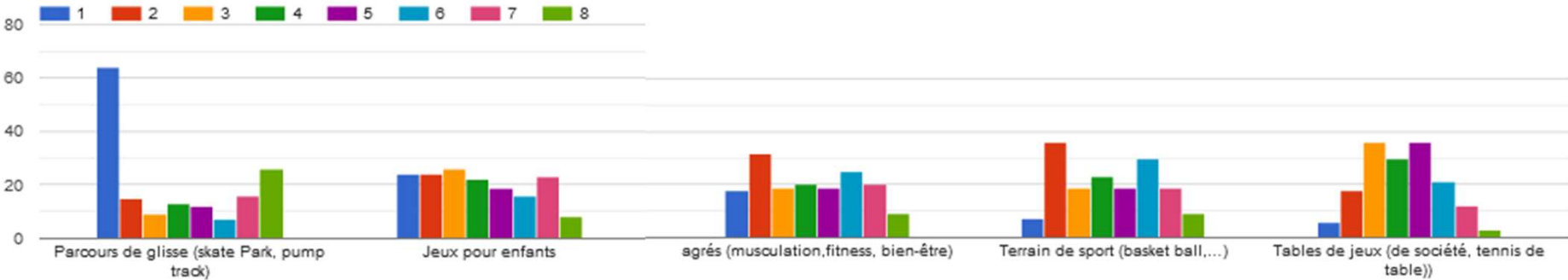
<https://www.mairie-baisieux.fr/projet-terrain-de-loisirs-2023>

*pour la proposition parking, celle-ci viendrait S'AJOUTER aux 20 places déjà prévues dans l'extension du parking existant entre l'école et l'espace Régnier suite à l'extension de L'école.

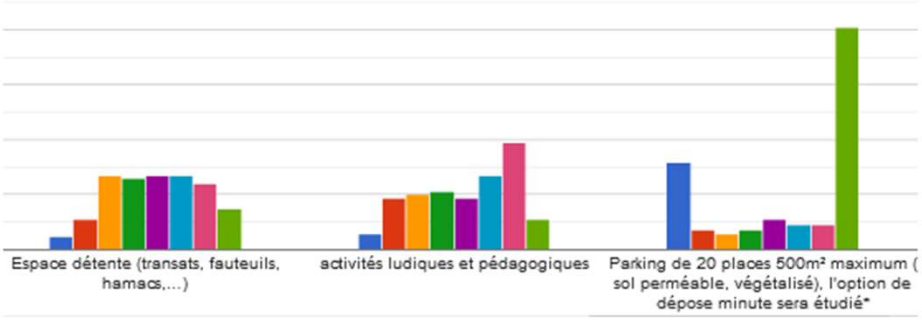
Nous rappelons aussi que le parking Sommer est à 5 min à pieds de l'espace Régnier. Vous pouvez y trouver de nombreuses places disponibles.

	1	2	3	4	5	6	7	8
Parcours de glisse (skate Park, pump track)	<input type="radio"/>	<input type="radio"/>	<input type="radio"/>	<input type="radio"/>	<input type="radio"/>	<input type="radio"/>	<input type="radio"/>	<input type="radio"/>
Jeux pour enfants	<input type="radio"/>	<input type="radio"/>	<input type="radio"/>	<input type="radio"/>	<input type="radio"/>	<input type="radio"/>	<input type="radio"/>	<input type="radio"/>
agrés (musculation,fitness, bien-être)	<input type="radio"/>	<input type="radio"/>	<input type="radio"/>	<input type="radio"/>	<input type="radio"/>	<input type="radio"/>	<input type="radio"/>	<input type="radio"/>
Terrain de sport (basket ball,...)	<input type="radio"/>	<input type="radio"/>	<input type="radio"/>	<input type="radio"/>	<input type="radio"/>	<input type="radio"/>	<input type="radio"/>	<input type="radio"/>
Tables de jeux (de société, tennis de table))	<input type="radio"/>	<input type="radio"/>	<input type="radio"/>	<input type="radio"/>	<input type="radio"/>	<input type="radio"/>	<input type="radio"/>	<input type="radio"/>
Espace détente (transats, fauteuils, hamacs,...)	<input type="radio"/>	<input type="radio"/>	<input type="radio"/>	<input type="radio"/>	<input type="radio"/>	<input type="radio"/>	<input type="radio"/>	<input type="radio"/>
activités ludiques et pédagogiques	<input type="radio"/>	<input type="radio"/>	<input type="radio"/>	<input type="radio"/>	<input type="radio"/>	<input type="radio"/>	<input type="radio"/>	<input type="radio"/>
Parking de 20 places 500m ² maximum (sol perméable, végétalisé), l'option de dépose minute sera étudié*	<input type="radio"/>	<input type="radio"/>	<input type="radio"/>	<input type="radio"/>	<input type="radio"/>	<input type="radio"/>	<input type="radio"/>	<input type="radio"/>

Classement des activités préférées :
 Rappel : préféré classé 1, moins aimé classé 8
 Répartition des réponses (ensemble des réponses)



Commentaires mairie : le sujet du parking est clivant au regard des réponses principalement en 8 puis ne 1 peu entre 2
 Il s'agit de construire ensemble un projet sans se faire s'opposer 2 parties de la population.
 Objectif : trouver le meilleur compromis : faire qq places et mieux signaler les autres parkings (120 places Sommer, 80 complexe, 55 PEV côté Ogimont + ouverture de la base de vie : 40 places environ)
 20 places à venir par la MEL liée à l'extension de PEV, plan de mobilité douce demandée et à faire avec les parents de l'école



Même tendance mais moins accentuée pour le parcours de glisse
 Bien prendre en compte les appréhensions concernant le bruit (clôture haute à mettre, heures de fermeture)

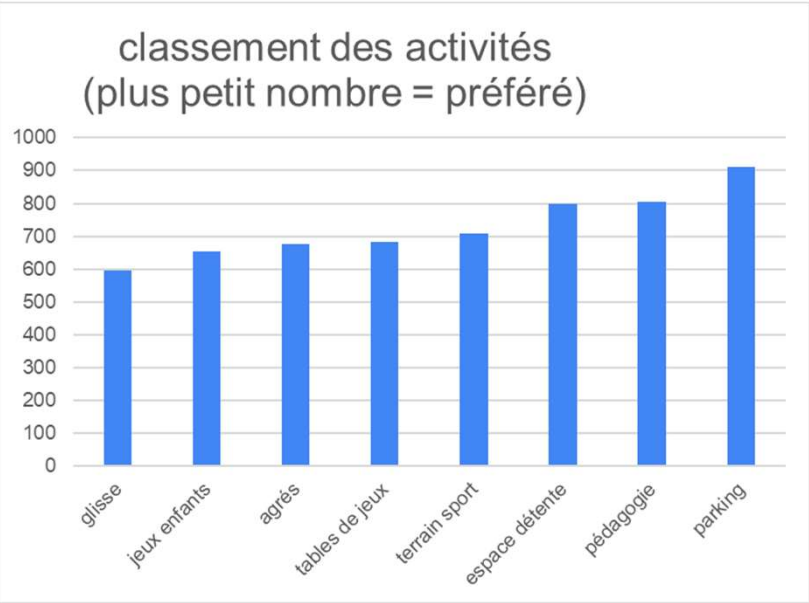


Classement des activités préférées :

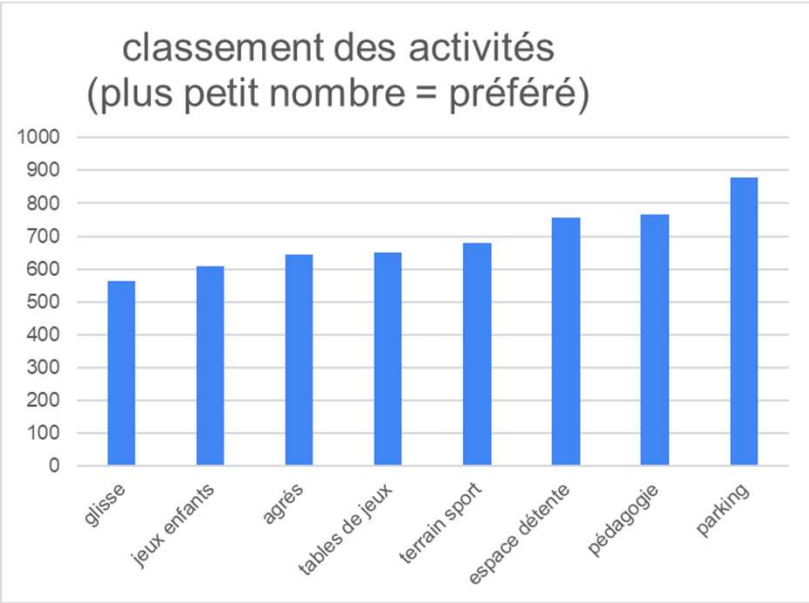
Rappel : préféré classé 1, moins aimé classé 8

Principe: classement converti en point (1=1 point, 8= 8 points; l'activité préférée a le moins de point)

Résultat sur l'ensemble des réponses

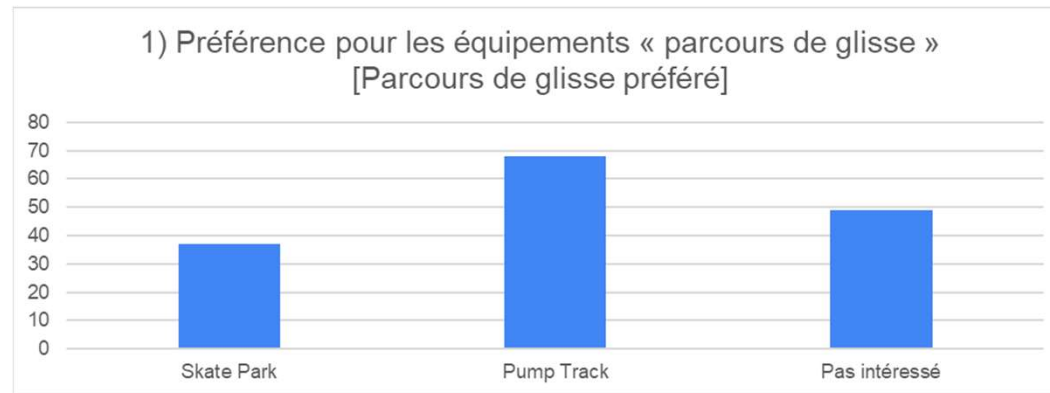
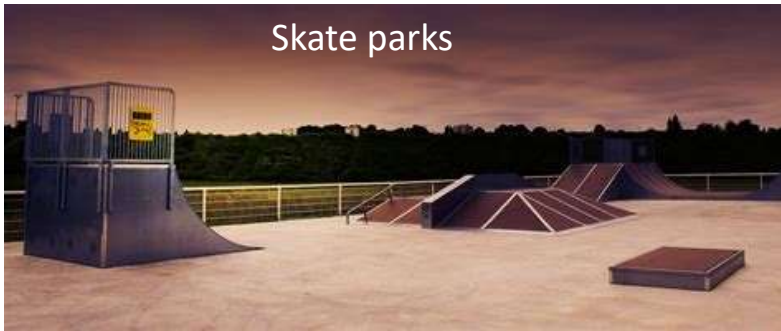


Résultat sur les réponses valides



Suite des résultats : uniquement sur les réponses valides

Parcours de glisse



Jeux enfants

toboggan



balançoires



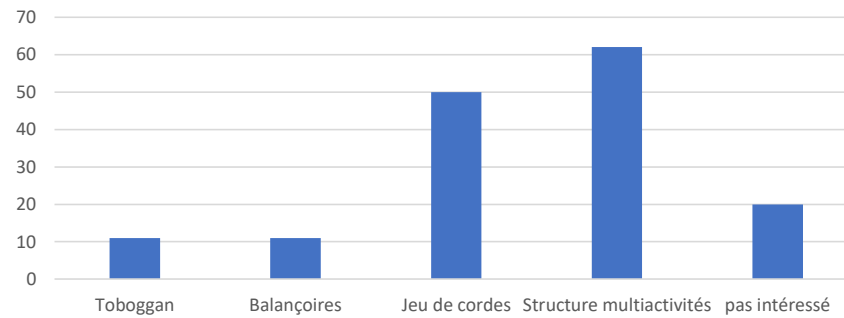
Jeu de cordes



Structure multiactivités



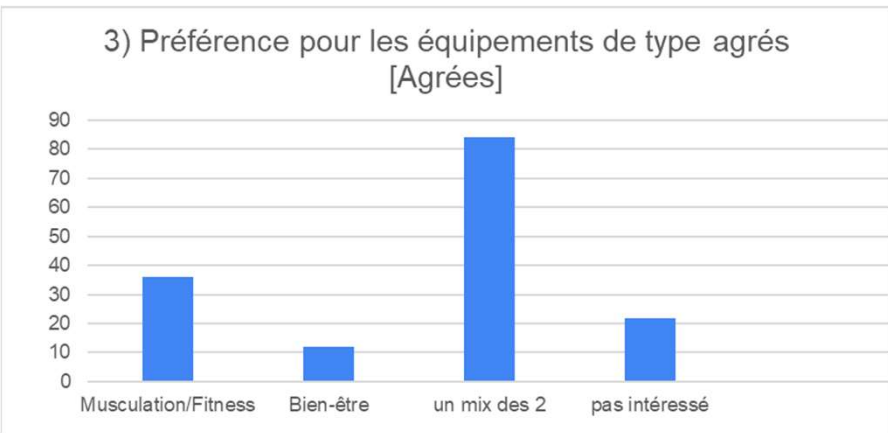
2) Préférence pour les équipements « jeux enfants »
[Jeux enfants]



parcours musculation/Fitness

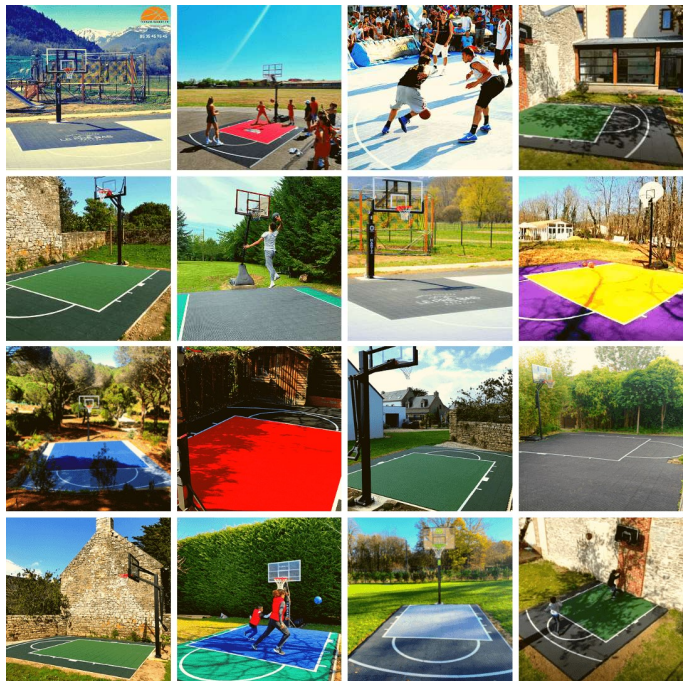


Exemples parcours bien-être

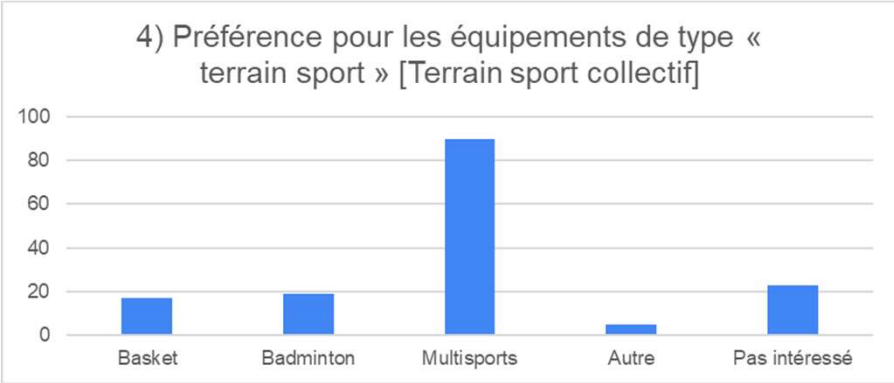


terrains de sport

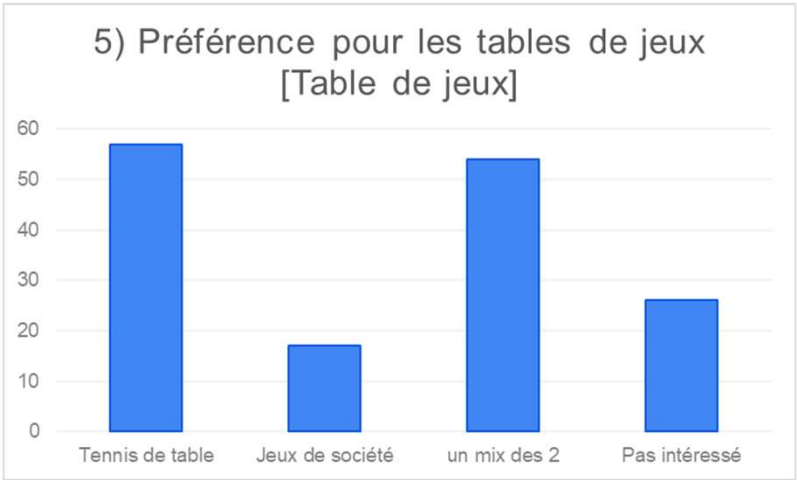
basket



Basket et badminton



tables de jeux



meubliers pour espace détente

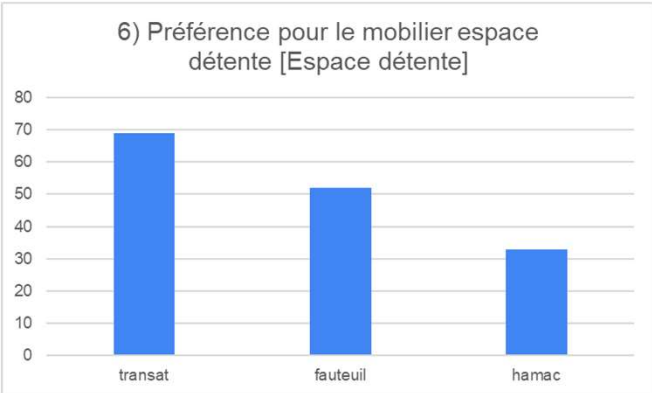
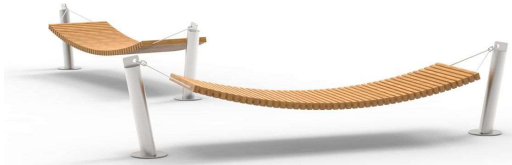
transat



fauteuil

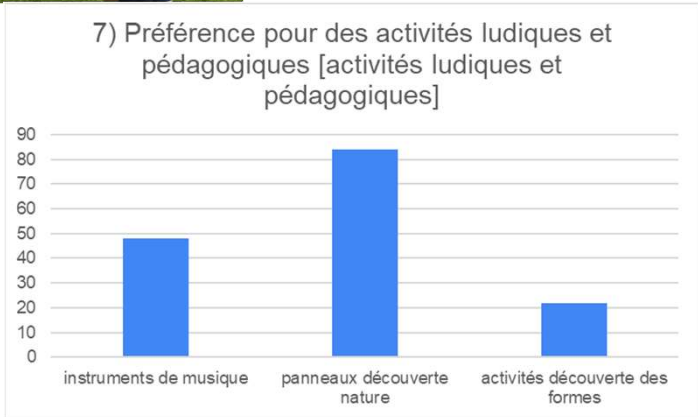
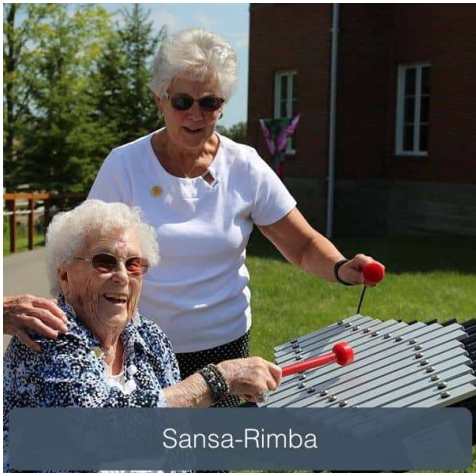


hamac



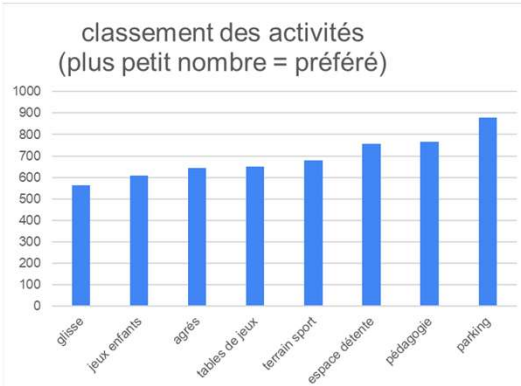
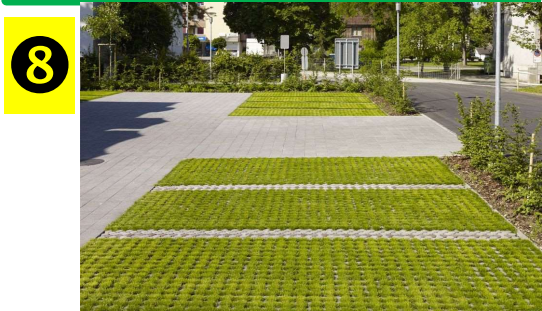
activités ludiques et pédagogiques

musique



Activités découverte des formes

Récapitulatif



Réponses sondage : autres propositions

Salle de padel, sport de raquette très en vogue et extension de la salle de tennis x2
Parking +grand x3

Il y a urgence à réaliser un parking, surtout lors de grandes manifestations. La signalétique n'est pas suffisante. Les gens utilisant l'espace Regnier ne sont pas tous de Baisieux. Quand il n'y a plus de places disponibles , les gens vont se garer dans le lotissement des poètes. Les gens qui ne connaissent pas Baisieux vont jusqu'à l'espace Regnier et ensuite doivent refaire le tour pour aller jusqu'au parking Sommer. Ils préfèrent se garer dans le lotissement.

Uniquement un grand parking dans cette zone serait le seul choix intelligent

Attention aux bruits/squattage car habitation proche : les violettes Ogimont + espace privé.

Une tyrolienne x3

Pétanque x3

Une guinguette (brasserie/ café) avec transat, fauteuil... en extérieur c'est à dire un lieu de rencontre convivial où on peut se restaurer ou boire un café pendant que les enfants sont à leur activité sportive

Un lieu pour boire un verre aux beaux jours type bar de plage/guinguette

jeu avec rampe de pompier

Parc à chiens x4

Jardin partagé, jardin ouvrier

piscine

Installation en lien avec du Développement Durable. (Versus greenwashing.)

Commentaires mairie : on retrouve dans les propositions le côté clivant du parking (quelques demandes pour plus grand) mais les autres propositions portent sur des activités variées



Réponse sondage : Remarques

Domage de ne penser qu'à des actions pour les enfants. Le questionnaire est tourné uniquement sur les enfants (cf la question « vous êtes »)

Manque de structures et d'activité pour les ados

La sécurisation des cyclistes rue de Tournai et rue de la Mairie favoriserait l'usage des vélos pour se rendre à Ogimont dès que la météo est moins bonne ou le soir

Merci de demander l'avis aux basiliens, très bonne démarche !

Bravo pour ces sondages.

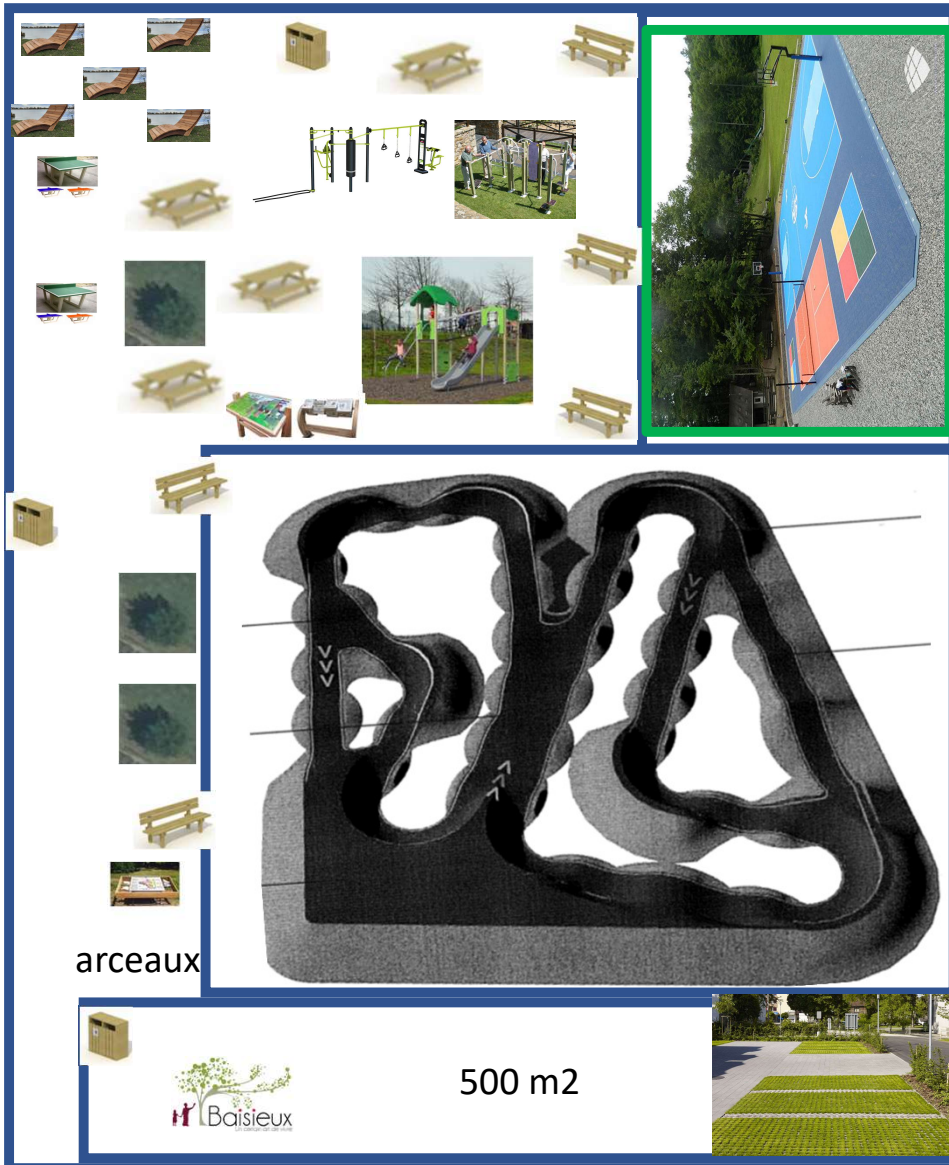
J'espère que le complément de parking permettra de résoudre la difficulté à se garer pour 5 mn quand on doit déposer ou rechercher un enfant à un sport dans la salle Régner. Si on n'arrive pas à l'avance, on n'a plus le temps de faire le tour pour se garer de l'autre côté de l'école



Commentaires mairie : option d'une partie en dépose minute étudiée

Rappel de l'emplacement disponible





Première ébauche base sondage et on met toutes les activités

- Avis majorité personnes du GT : un peu chargé
- Volonté de mettre un cheminement végétalisé entre les activités
- Attention : tennis de table et vent, pas optimum
- Attention transat et bruits : privilégier un autre endroit : pas là, + tard
- Panneaux pédagogiques : pas là, possible de mettre le long du chemin ou vers école crèche
- Étudier le détail des activités multisports plutôt pétanque, molkky qu'un terrain
- Prévoir un boîtier avec matériel
- Prévoir des arceaux adaptés aux vélos électriques
- Voir accessibilité des agrès pour les jeunes (échanges CMJ, ados souhaités)

- Parking : sujet clivant, objectif : compromis à trouver
- Possibilité d'avoir une arrivée électrique sur le parking pour mettre un food truck, glace, gaufres, crêpes,

Accès aux chiens interdit, à discuter

Projet à affiner avec les conseils de quartier et CMJ



Espace 500 m²
différentes
activités
ludiques à
proposer

arceaux

Utilisation partielle à certaines
périodes pour food truck,
gauffres; glaces

00 m²

deuxième ébauche base sondage et discussion du GT

Discussion à mener sur cette base dans les conseils de quartier et CMJ